

Spielgebiet: Oper, Operette, Schauspiel, Lustspiel
Eigentümer: Stadt Fürth
Platzzahl: 988, davon 120 Eckpl.
Baugeschichte: Erbaut 1901/2 durch ^{die} (Architekten Fellner und Helmer.)
Bauherr: die Stadt Fürth und der Theaterverein.
Baukosten: 722.000 RM ^{früher} 1108,3 RM.
Eröffnet am 17.9.1902 mit 1000 Plätzen
Umgestaltungen: 1.) 1926 Magazinbau an die Hinterbühne. Bauk.?
 2.) 1939 Vergrößerung der Freitreppe. Baukosten: 37000 RM
 3.) 1940 Erweiterung des Magazinbaues Bauk.?
 Zu 1.-3.) Architekt: Städt. Hochbauamt,
Bauherr: die Stadt.
 4.) Plan für den Umbau des Bühnenhauses 1941 fertiggestellt. Ausführung nach dem Kriege.

Bauanordnung. Gesamtbau: Als Kopfbau zwischen zwei Straßenmündungen, drei-seitig freistehender Eigenbau. Anfangsgerüst: Werkstein. Reibank Gröfl. 1800 qm.
Zuschauerraum: Aufbautyp: 2-Reg-Theater mit Groszen. Griffhöhe im Parkett 300 qm. Rauminhalt 3300 cbm. Luftraum je Zuschauer 3,3 cbm. Heizg u. Lüftung: Warmluftheizung; Lüftung?
Orchester: vertieft, fest; für 50 Musiker.

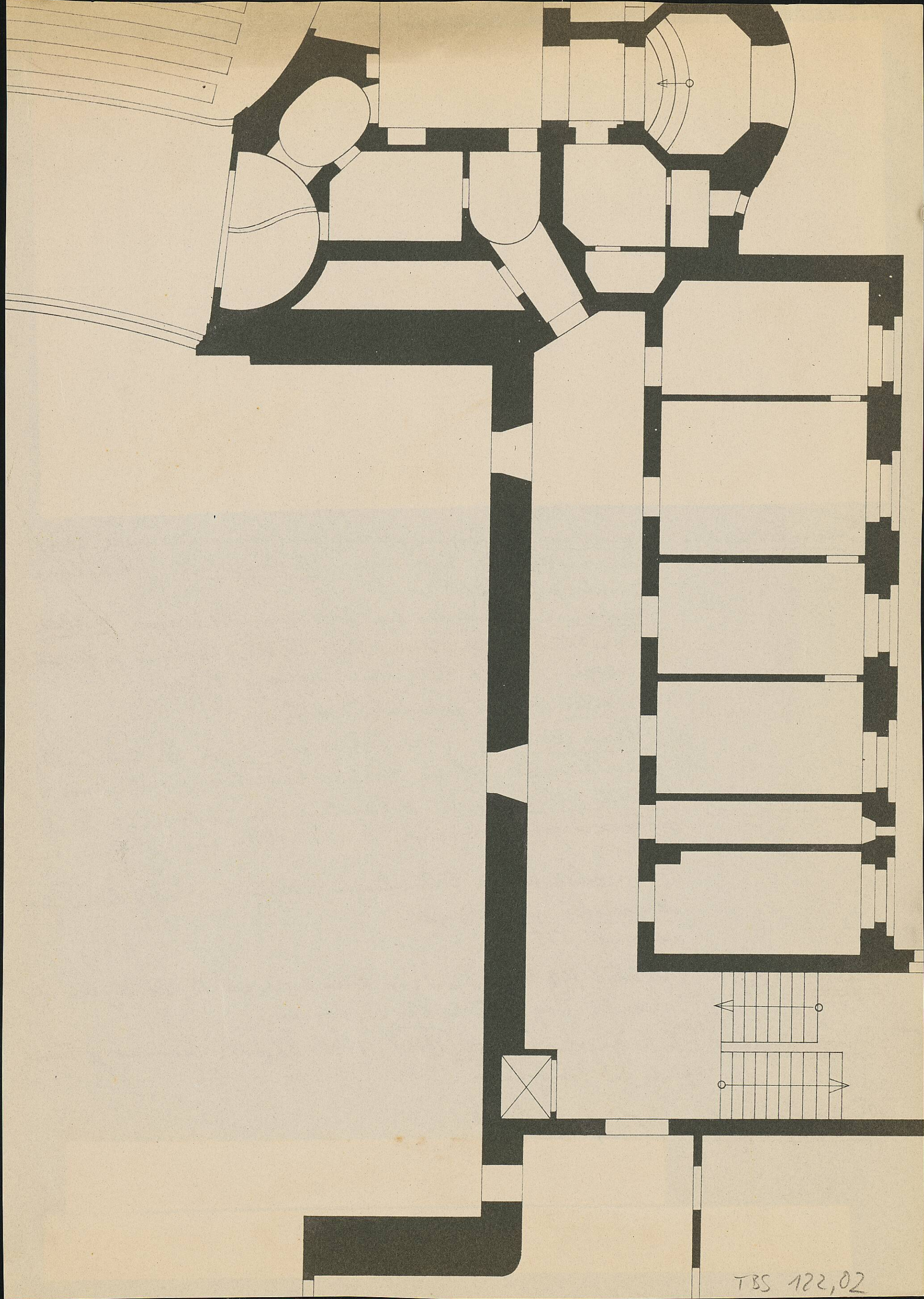
Bühnengliederung: Gröfl. d. Hauptbühne 195 qm, der Hinterb. 80 qm.
Gesamtbühnenfl. 275 qm. Höhe des Bühnenboots 16,0 m, d. Unterb. 5 m
Bauliche Bühneneinrichtung: 4 Einzelaussentkgn. Antriebskraft: Hand.
Bühnenhimmel provisorisch, aufrollb.? 14,0 m hoch. Arbeitsleuchte am Portal.
Bühnenbeleuchtung: 5 Oberlichter. Reglerstand auf d. Bühne links.
Magazinfläche im Kaupfl. etw. 200 qm (Früher 137 qm) ganze
außenhalb 875 qm (etw. Vordringsthal) Früher: 775 oder 433,8 qm im

Gefolgschaft. Insgesamt 129 Personen, und zwar Leiter, Vorsteher a.ä. 15; Sol. 26; Chor 17;
Orchester 24; Tanz 9; Techn. Räfte 25; Verwaltg 13.
Einwohnerzahl: ^{nächst} im Eröffnungsjahr (60 600 (1905:)). 1940: 82,200. Demnach je Theater-
platz 83 Einwohner.

Bühnengeschichte. Vorläufer des Th's:

1816 Theaterbau von Kopp. 1858 von Stadtbaurat Otto innen und außen umgestaltet. Platzzahl 870

Schrifttum: J. Schäfer: Das alte und das neue Stadttheater zu Fürth, Fürth 1902.-



TBS 122,02